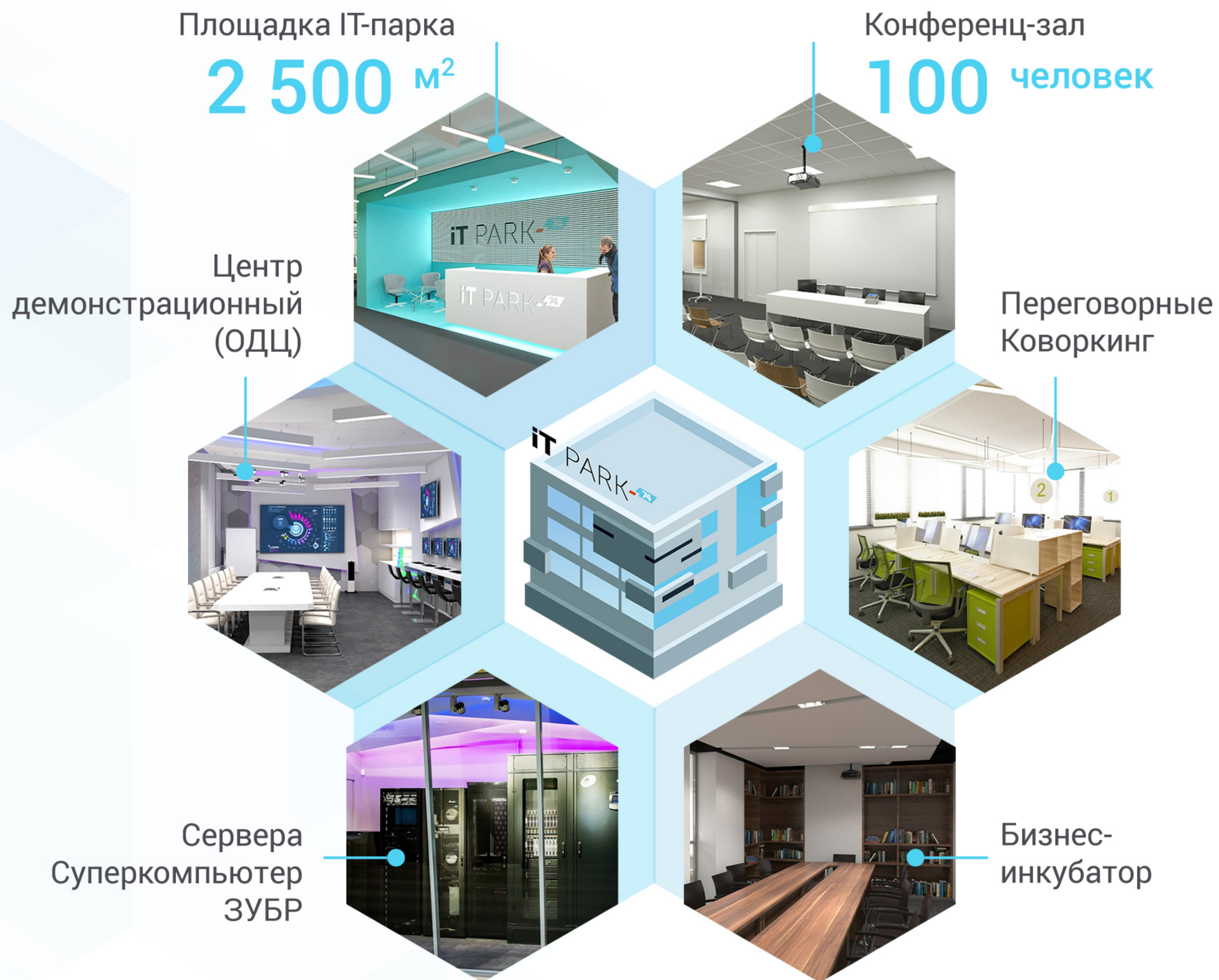


**iT PARK** 

---

ТЕХНОПАРК  
ИНФОРМАЦИОННЫХ  
ТЕХНОЛОГИЙ

# ИНФРАСТРУКТУРА



# ПАРТНЕРЫ

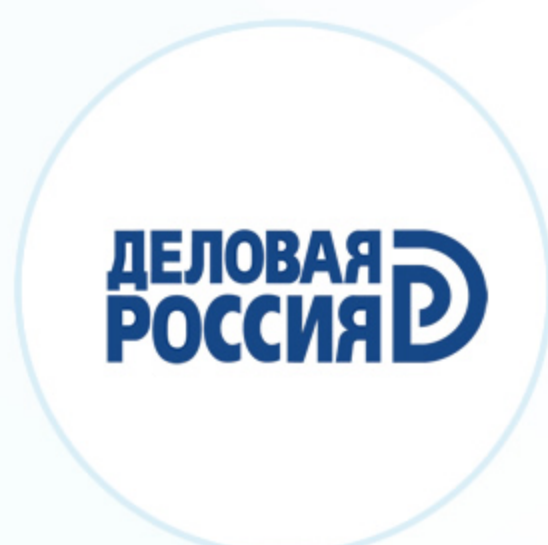
## ГОСУДАРСТВО



Правительство  
Челябинской области



Министерство  
информационных  
технологий и связи  
Челябинской области



Общероссийская  
общественная организация



Общероссийская  
общественная организация  
малого и среднего  
предпринимательства

## ФИНАНСОВЫЕ ПАРТНЕРЫ



Российская  
венчурная компания



Сколково  
инновационный центр



Фонд Развития  
Интернет-Инициатив (ФРИИ)



Бизнес-ангелы Урала  
некоммерческое  
партнерство

## БИЗНЕС ПАРТНЕРЫ



ЛАНИТ–Урал  
системный интегратор



Храге  
агентство интернет-решений



Рендер-ферма  
TurboRender



Voice of Steel  
многопользовательский  
онлайн симулятор боев  
роботов

# ПРОЕКТЫ И РЕЗИДЕНТЫ



## ЛАНИТ-Урал

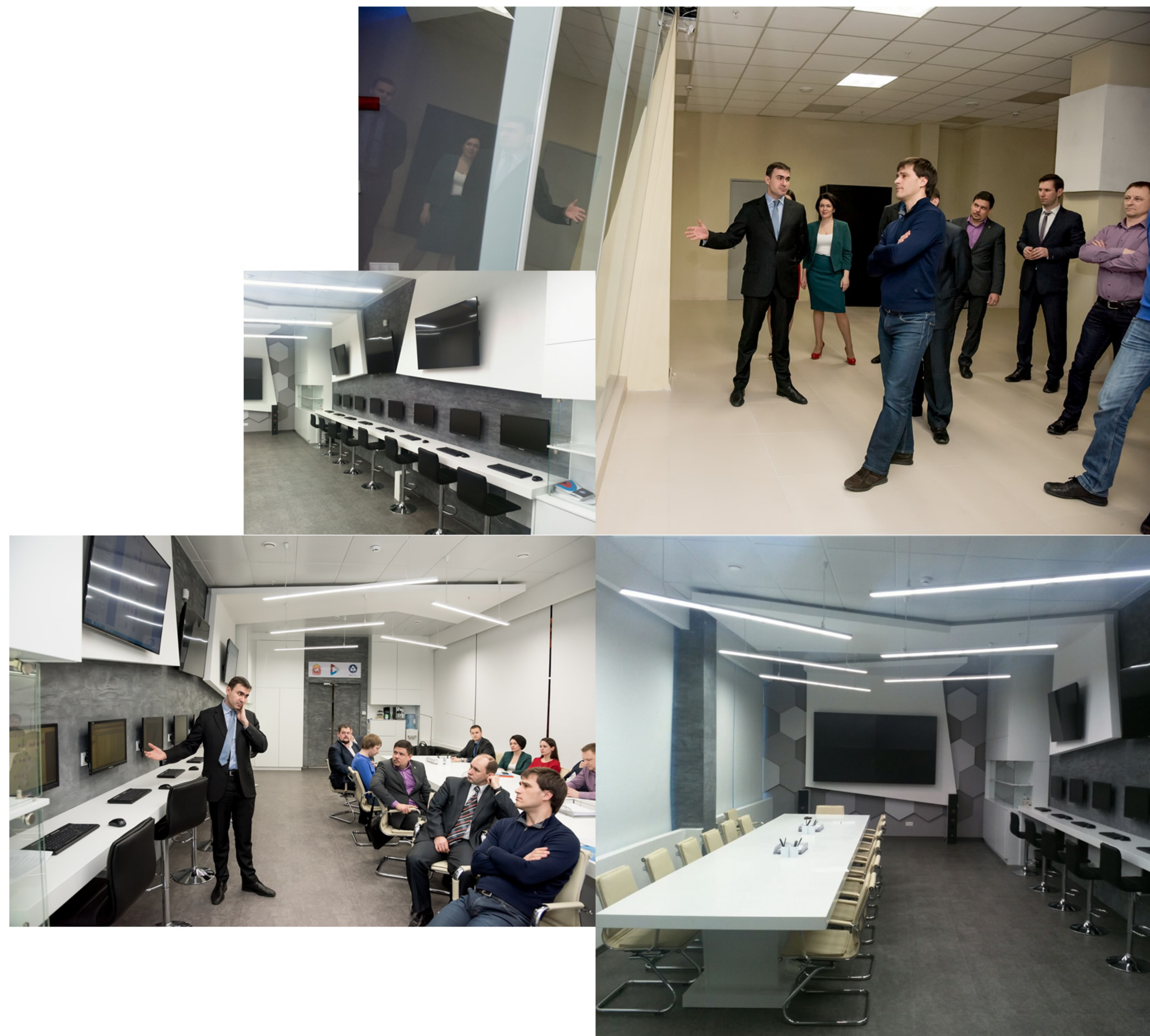
«ЛАборатория Новых Информационных Технологий»

«ЛАНИТ–Урал» работает на ИТ–рынке Уральского региона с 2010 года и является одним из самых молодых и динамичных подразделений Группы компаний ЛАНИТ в России.

Профессиональная команда топ–менеджеров и специалистов «ЛАНИТ–Урал» в сжатые сроки установила новые стандарты реализации комплексных ИТ–проектов, заслужила доверие своих клиентов и определила вектор дальнейшего развития ИТ–рынка Уральского региона.

С момента появления «ЛАНИТ–Урал» в регионе каждому заказчику компании стал доступен весь опыт и ресурсы Группы компаний ЛАНИТ – ведущего российского системного интегратора, а так же все преимущества лучших ИТ–продуктов, включая их финансовую доступность.

В 2015 году «ЛАНИТ–Урал» стал лидером рынка системной интеграции на Южном Урале.



# ПРОЕКТЫ И РЕЗИДЕНТЫ



## Цифровое предприятие

Типовая информационная система ОПК

Типовая информационная система для предприятий ОПК – отраслевая импортонезависимая платформа на базе решения Госкорпорации Росатом

### Опытно-демонстрационный центр

Цель – создание площадки для демонстраций решений ТИС ЯОК предприятиям ОПК, и кооперации с предприятиями для тестирования и проведения пилотных проектов:

Введен в эксплуатацию 3 февраля 2016.

Стоимость проекта 94 млн. рублей;

Широкий набор технических средств (серверов, АРМ, систем хранения и т.п.) для моделирования инфраструктур любой сложности;

СуперЭВМ «ЗУБР» производства РФЯЦ-ВНИИТФ;

В ОДЦ развернуты все 24 системы ТИС ЯОК (с тестовыми данными) и реализовано 14 сценариев длительностью 30 мин., 60 мин. и 2,5 часа.



# ПРОЕКТЫ И РЕЗИДЕНТЫ



## Цифровое предприятие

Типовая информационная система ОПК

### АРХИТЕКТУРА ЦИФРОВОГО ПРЕДПРИЯТИЯ



#### Архитектура систем управления

Комплексная процессная модель:

- Стратегия
- Ключевые показатели
- Дерево целей
- Процессная модель
- Продуктовая линейка
- Организационная структура



#### Технологическая и – ИТ архитектура

Комплексный подход по интеграции систем

- ИТ инфраструктура
- Безопасность (интегрированная работа в контурах: Корп., ДСП, ГТ)
- PLM
- MES
- ERP



# ПРОЕКТЫ И РЕЗИДЕНТЫ



## Рендер-ферма TurboRender

Облачный сервис для выполнения ресурсоемких расчетов компьютерной графики

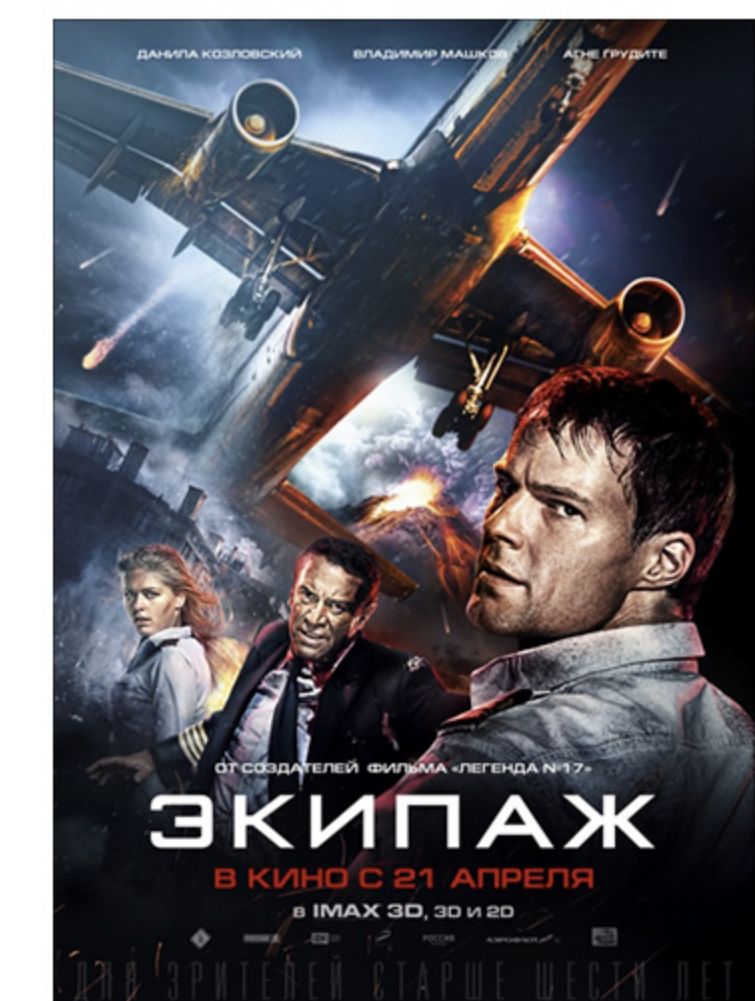
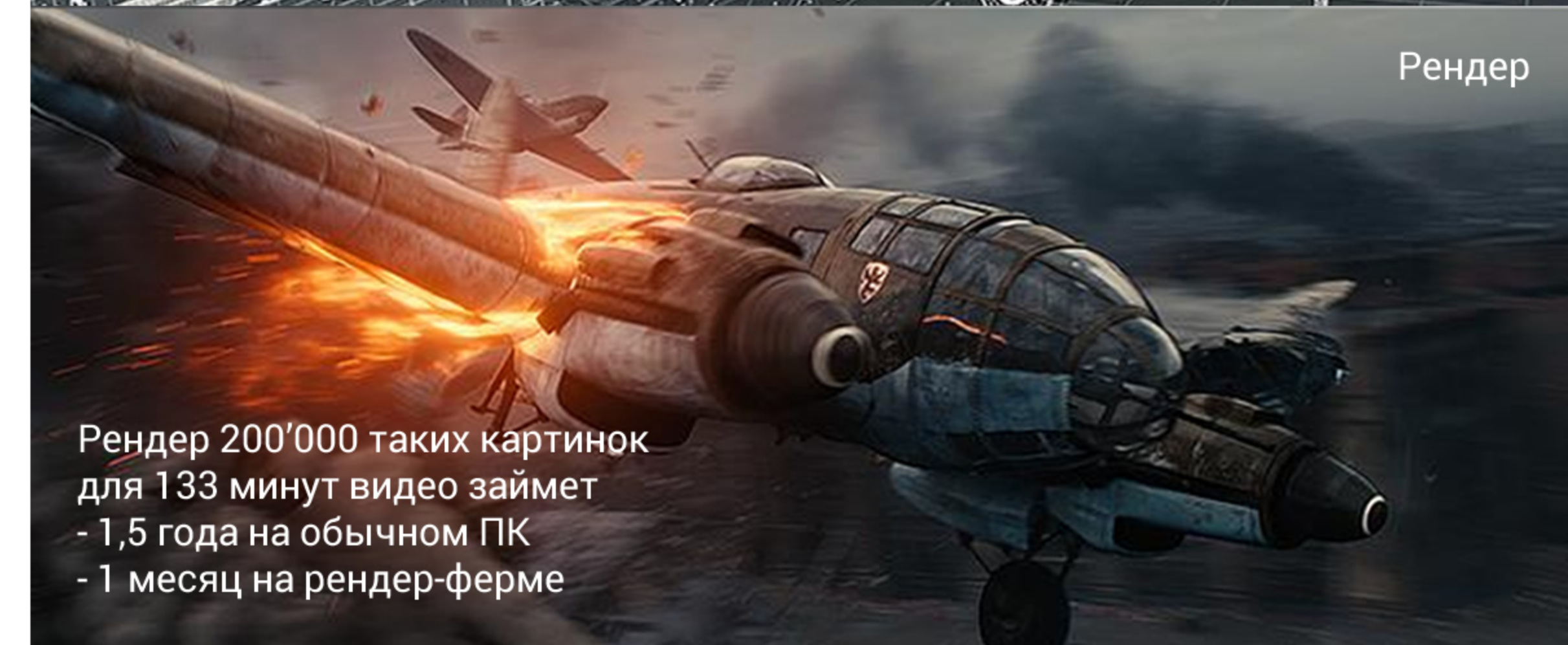
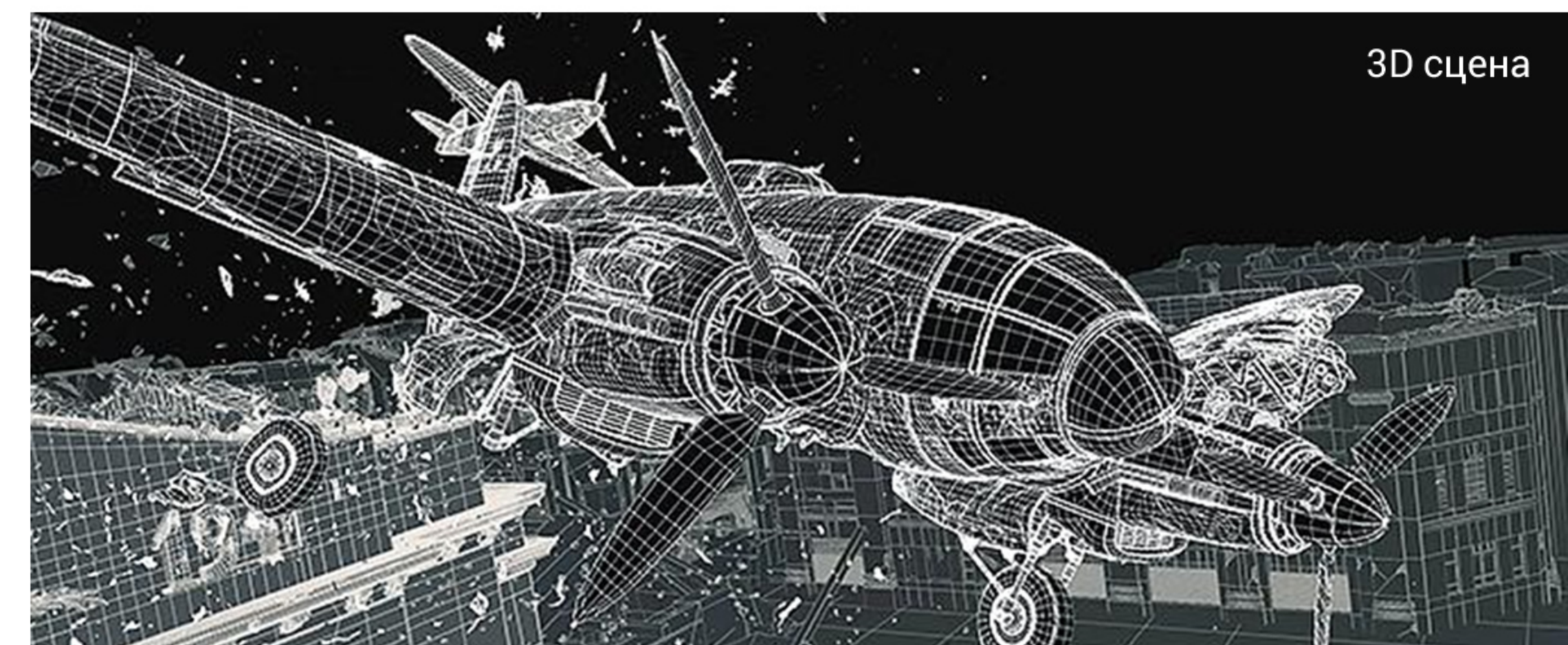
### РЕЗУЛЬТАТЫ

**30** месяцев работы

**6 509** зарегистрированных пользователей сервиса

**62** страны присутствия

**3** ЦОДа  
СКЦ в Челябинске,  
СКЦ в Томске,  
СКЦ в Нижнем-Новгороде



# ИНКУБАТОР И ЭКСПОРТ

Мы ищем партнеров  
для наших проектов и  
стартапов

Стартапы - Финансовых, менторов, экспертов  
Успешные проекты региона – новые рынки  
сбыта

## УНИКАЛЬНО В ИНКУБАТОРЕ

- Доступность для проектов высококачественной экспертизы ФРИИ и Сколково
- Сотрудничество с программами акселерации
- Гибкость. Нет формальных барьеров для отбора проектов





# ИМПОРТ

## Челябинск – промышленный регион



Расстояние до Москвы

**1496 км**

Москва—Челябинск —  
2 часа 25 минут

Население

**3,5 млн. человек**

4.10% населения владеет  
английским языком

Площадь региона

**88,5 тыс. км<sup>2</sup>**

Часовой пояс

**UTC+6/MSK+2**

Крупнейшие города



Челябинск  
1163 тыс. чел.



Магнитогорск  
413 тыс. чел.



Златоуст  
174 тыс. чел.



Миасс  
166 тыс. чел.

Экономические показатели

Валовой региональный  
продукт

**₽ 879,27 млрд**

₽ 252,11 тыс. на человека

Объем прямых иностранных  
инвестиций

**\$ 1 420,60 млн**

\$ 406,10 на человека

Инвестиции в основной капитал

**₽ 229,12 млрд**

₽ 65 581 на человека

Уровень безработицы

**6,20 %**

Удельный вес прибыльных  
предприятий

**67,90 %**

Среднемесячная  
зарплата

**₽ 27 683**

Мы готовы содействовать импорту мировых  
решений – подбор партнёров в регионе для  
дистрибьюции

Готовы локализовать производство в регионе

# МЫ ИНТЕРЕСНЫ, ПОТОМУ ЧТО...

- Емкость регионального ИТ рынка более **\$300 000 000**
- Высокий уровень подготовки специалистов по информатике, математике, физике. Ведущие ВУЗы и профильные кафедры
- Наличие кадров и высокой компетенции в фундаментальных науках и научно-исследовательских разработках атомная промышленность, космос, физика, опк, тяжелая промышленность
- Благоприятный инвестиционный климат – работа и внимание первого лица региона к высокотехнологичным проектам и инвесторам в регион



СПАСИБО  
ЗА ВНИМАНИЕ!

